

Mezinárodní konference WITNESS 2010

Humusoft · Oznamy

06.05.2010



Dovolujeme si pozvat všechny zájemce o simulaci podnikových procesů na Konferenci WITNESS 2010. Již 13. setkání uživatelů programu WITNESS a příznivců simulace procesů se koná ve dnech 3.-4.6.2010 v hotelu Dlouhé Stráně v Koutech nad Desnou. Konferenci pořádá Humusoft s.r.o. ve spolupráci s Fakultou podnikatelskou VUT Brno.

Pro konferenci WITNESS 2010 bude vytvořen sborník konference ve formě CD i v tištěné formě, opatřený číslem ISBN. Humusoft s.r.o. vyžaduje od autorů poskytnutí neexkluzivního práva ke zveřejnění příspěvků ve sborníku konference a na www stránkách konference. Zasláním příspěvků pořadatelům konference dáváte jako autor příspěvku souhlas s jeho zveřejněním výše uvedeným způsobem. Příspěvky mohou být uveřejněny rovněž na publikačním portále Posterus.sk, který je mediálním partnerem konference. Autoři příspěvků budou v této věci po konání konference osloveni redakcí portálu.

Další informace a přihlášku na konferenci najdete zde:

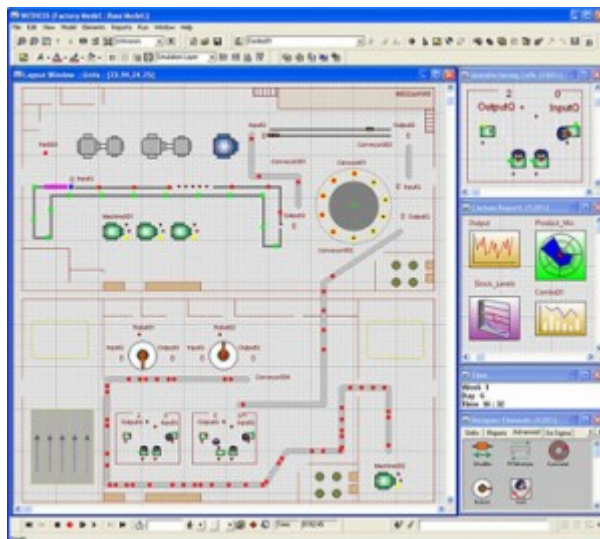
<http://www.humusoft.cz/akce/witkonf10/>



Hotel Dlouhé Stráně

WITNESS je přední software pro simulaci a optimalizaci výrobních, obslužných a logistických systémů britské společnosti Lanner Group Ltd. Prediktivní technologie a simulační metody poutají stále více pozornosti odborníků v mnoha oblastech. Zachování konkurenční schopnosti a zvyšování úrovně poskytovaných služeb vyžaduje od organizací neustálé změny. V podmínkách přísného sledování nákladů je potřebné ověřovat možnosti plánovaných systémů a nacházet inovativní a úspěšná řešení.

Požadavek na změnu technologických či organizačních procesů však s sebou přináší jisté riziko. Program WITNESS pomáhá toto riziko omezit tím, že umožňuje modelovat vaše pracovní prostředí a simulovat důsledky různých rozhodnutí. Výsledkem je větší míra důvěry, že navržené řešení je pro organizaci to správné – ještě předtím, než je přistoupeno k jeho realizaci. Mezi podniky světové třídy není žádný, který by nevyužíval prediktivní technologie jako standardní nástroj řízení.



WITNESS existuje ve dvou oborových verzích – pro oblast výroby a logistiky je určena verze “Manufacturing Performance Edition”, pro oblast služeb je to verze “Service and Process Performance Edition”.

Jádro systému WITNESS doplňují moduly pro optimalizaci procesů, návrh a vyhodnocení experimentů, prezentaci výsledků simulace, zobrazení v prostředí virtuální reality, výměnu informací mezi nástroji WITNESS a Microsoft VISIO, propojení s CAD/CAM systémy, dokumentaci modelů a získávání znalostí z rozsáhlých souborů dat.

